

FORMATION PSCI

Prévention et secours civiques de niveau I

Anciennement «AFPS», cette formation PSCI vous apprendra à réagir face à des situations de la vie quotidienne: malaise, traumatismes, perte de connaissance, arrêt cardiaque, etc. Tout au long de la session, vous alternerez entre échanges théoriques, apprentissages pratiques et mises en situation.

Cette formation initiale peut être accompagnée chaque année d'une remise à niveau dans le cadre d'une formation continue.



7h de face à face pédagogique pour devenir un citoyen actif !



Délivrance d'un certificat de compétences reconnu par les services de l'Etat.

PROGRAMME de la formation

La Formation PSCI permet à toute personne d'acquérir les compétences nécessaires à l'exécution d'une action citoyenne d'assistance à personne en réalisant les gestes élémentaires de secours.

- ✓ Malaise et alerte
- ✓ Plaies et la protection
- ✓ Brûlures
- ✓ Traumatismes
- ✓ Hémorragies
- ✓ Obstruction des voies aériennes
- ✓ Perte de connaissance
- ✓ Arrêt cardiaque
- ✓ Alerte aux populations

Aucun prérequis nécessaire
Maximum 10 participants / formateur.

Formation se déroulant de 8h30 à 12h et de 13h30 à 17h30 dans les locaux de la Communauté de Communes du Clermontois :
9 rue Henri Breuil - 60600 Clermont



FORMULAIRE Inscription Formation - PSCI

Vos Coordonnées

Nom :
Prénom :
Adresse :
Code postal : Ville :
Date de naissance :
Ville de naissance :
Email :
Portable :
Téléphone fixe :

Dates de formations

Je souhaite participer à la session de formation du :

- samedi 13 janvier 2018
- samedi 20 janvier 2018
- samedi 27 janvier 2018
- samedi 3 février 2018
- samedi 10 février 2018
- samedi 17 février 2018

fait à :
le :
Signature :



**Merci de retourner
le formulaire dûment
complété à :**

La Communauté de Communes du
Clermontois au 9 rue Henri Breuil -
60600 Clermont ou par mail à
accueil@pays-clermontois.fr

Les demandes d'inscription se font sous
réserve des places disponibles et sont traitées
par ordre d'arrivée.

A réception de votre demande :

- ✓ S'il nous reste des places disponibles,
nous vous ferons parvenir une confirmation
d'inscription accompagnée
d'informations complémentaires sur le déroulement
de la journée.
- ✓ Si la session demandée est complète,
nous vous proposerons de choisir une
autre session.

LES PARTENAIRES



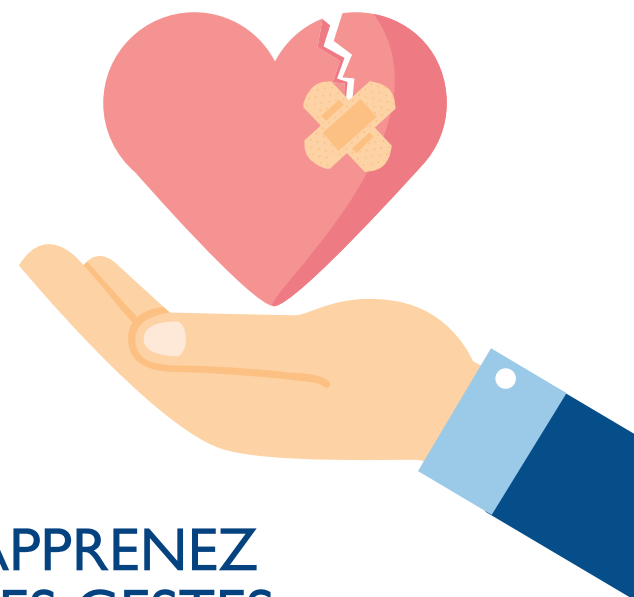
Être acteur de sa propre sécurité, c'est savoir
anticiper et réagir, en connaissant les bons
réflexes pour ne pas être démuni face à l'ur-
gence quelle que soit sa nature en toutes cir-
constances.

Dans cette démarche de sensibilisation de la
population aux risques qui peuvent la concer-
ner nous avons décidé d'encourager les ac-
teurs majeurs de la société civile.

La Communauté de Communes du Clermon-
tois s'associe au Syndicat Intercommunal des
Transports Collectifs de l'Agglomération Cler-
montoise (SITCAC) et au Centre d'Animation
et de Loisirs (CAL) afin de financer la forma-
tion aux gestes des premiers secours pour 100
personnes du Clermontois...



GRANDE CAUSE NATIONALE



**APPRENEZ
LES GESTES
QUI SAUVENT...
FORMEZ-VOUS !**

**100 formations
PSCI offertes**